



NOVILA
GERMANY

Nr. 21

Spüren

NOVILA Tag- und Nachtwäsche. Für Menschen, die das Besondere zu schätzen wissen. Gefertigt aus purer Leidenschaft und den hochwertigsten Materialien. Schön, wenn nichts mehr verbessert werden kann.

NOVILA daywear and nightwear. For people who appreciate the exceptional. Made with pure passion and the best available materials. Nothing to improve on – simply wonderful.





Nachhaltigkeit. Selbstverständlich.

Sustainability. Of course.

Die Verantwortung für Mensch und Umwelt ist seit unserer Gründung fester Bestandteil unseres Handelns. Unter Nachhaltigkeit verstehen wir vor allem die besonders hohen Maßstäbe für Qualität in Material und Verarbeitung sowie die Langlebigkeit unserer Produkte. Unsere Kunden schätzen die hochwertige Verarbeitung unserer Wäsche sowie deren Haltbarkeit.

Responsibility for people and the environment has been an integral part of our actions since our foundation. By sustainability we mean above all the particularly high standards for quality in material and workmanship as well as the longevity of our products. Our customers appreciate the high-quality workmanship of our products as well as their durability.

Fair produziert

Fairly produced

Wir fertigen ausschließlich in eigenen Betrieben in Deutschland und der Tschechischen Republik und beschäftigen keine Subunternehmen. In beiden Ländern bezahlen wir mindestens Tariflöhne und bieten die üblichen Sozialleistungen. Für Lohndumping, Ausbeutung und miserable Arbeitsbedingungen müssen sich andere Firmen rechtfertigen. Fragen Sie die Marke Ihres Vertrauens nach der Herkunft ihrer Produkte!

We manufacture exclusively in our own factories in Germany and the Czech Republic and do not use subcontractors. In both countries we pay at least standard wages and offer the usual social benefits. Other companies have to justify themselves for wage dumping, exploitation and miserable working conditions. Ask the brand you trust about the origin of their products!



classics

Nachtwäsche
nightwear

Entdecken Sie die Lust an exklusiver Nachtwäsche. Mit der classics-Serie von NOVILA tragen Sie Wäsche zum Träumen und Wohlfühlen. Unsere exklusiven Stofflieferanten aus ganz Europa, insbesondere aus Deutschland, Italien, Österreich, Portugal und Spanien, beliefern uns mit feinsten Stoffen, die wir in aufwendiger Handarbeit zu edler Nachtwäsche verarbeiten. Hautschmeichelnde Stoffe, klassische Eleganz und perfekte handwerkliche Verarbeitung machen es Ihnen leicht, sich für Qualität zu entscheiden. Qualität – made by NOVILA.

Nachfolgend sehen Sie unser saisonübergreifendes Standardprogramm in Nachtwäsche. Pro Saison bieten wir zudem ca. 130 weitere Dessins, teilweise in mehreren Farbstellungen, an. Für Damen sind neben Pyjamas auch Nachthemden und Mäntel erhältlich. Für Herren fertigen wir Pyjamas, Nachthemden, Mäntel, Homewear und Boxershorts.

Discover the pleasure of wearing exclusive nightwear for a maximum comfort and sweet dreams. Our pieces from the classics collection are made from exquisite finest fabrics, supplied by selected fabric suppliers from all over Europe, namely from Germany, Italy, Austria, Portugal and Spain. We turn these fabrics into first-class hand-made nightwear. Wonderful designs, classical elegance, and perfect workmanship make it easy for you to decide for quality. Quality made by NOVILA.

In the following pages please browse through our standard programme. Each season, we offer about 130 additional designs, some of which come in several colours. We manufacture pyjamas, night shirts, homewear and dressing gowns for ladies and gentlemen. For men, we also offer boxer-shorts.

8205

- Single-Jersey
- 94% Baumwolle / 6% Elasthan
- single jersey
- 94% cotton / 6% elastane



col. 4
marine / navy



8205-383 col. 4



8205-384 col. 4

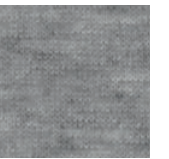


8205-385 col. 4



8208

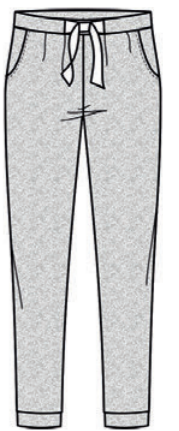
- Interlock-Jersey
- 90% Baumwolle / 10% Polyamid
- interlock jersey
- 90% cotton / 10% polyamide



col. 9
platin



8208-385 col. 9



8208-384 col. 9

8702 Mix & Match

- Kellerfalte im Rücken
- Single-Jersey, melange
- 75% Modal / 18% Polyamid / 7% Elasthan

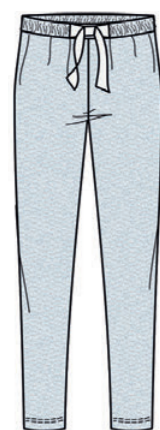
- Inverted pleat on back
- single jersey, melange
- 75% modal / 18% polyamide / 7% elasthane



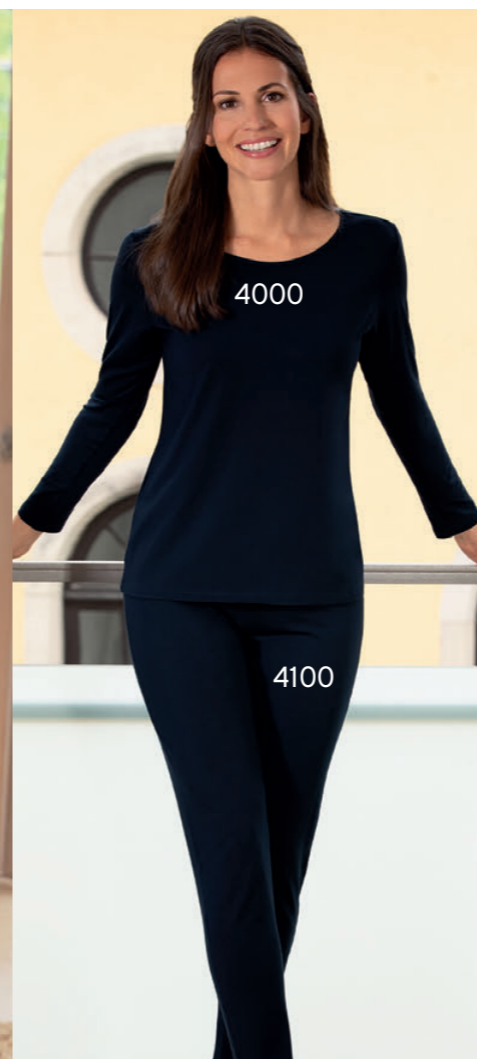
col. 66 platin



8702-4105 col. 66



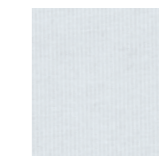
8702-4100 col. 66



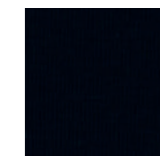
Mix & Match 9581

- 4105 mit Kellerfalte im Rücken
- Single-Jersey
- 95% Modal / 5% Elasthan

- 4105 with inverted pleat on back
- single jersey
- 95% modal / 5% elasthane



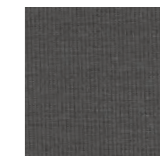
col. 1 weiß / white



col. 4 marine / navy



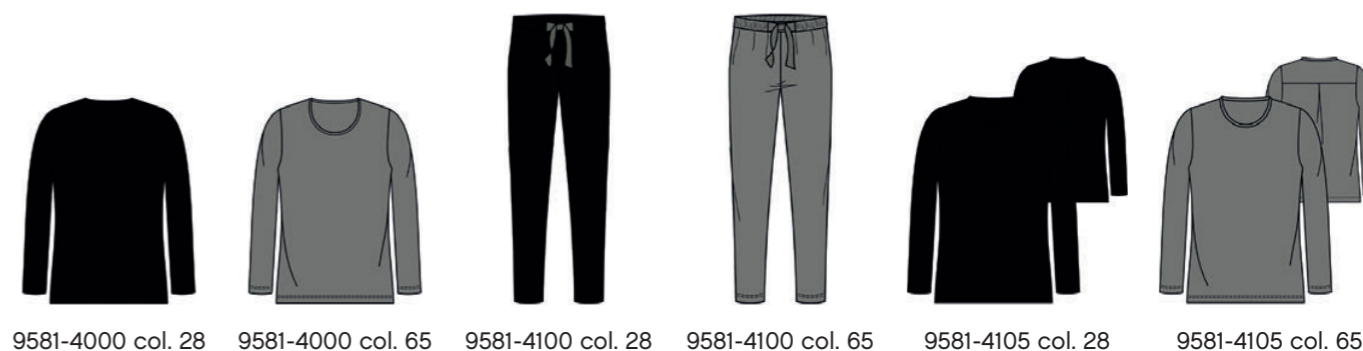
col. 28 schwarz / black



col. 65 taupe



9581-4000 col. 1 9581-4000 col. 4 9581-4100 col. 1 9581-4100 col. 4 9581-4105 col. 1 9581-4105 col. 4

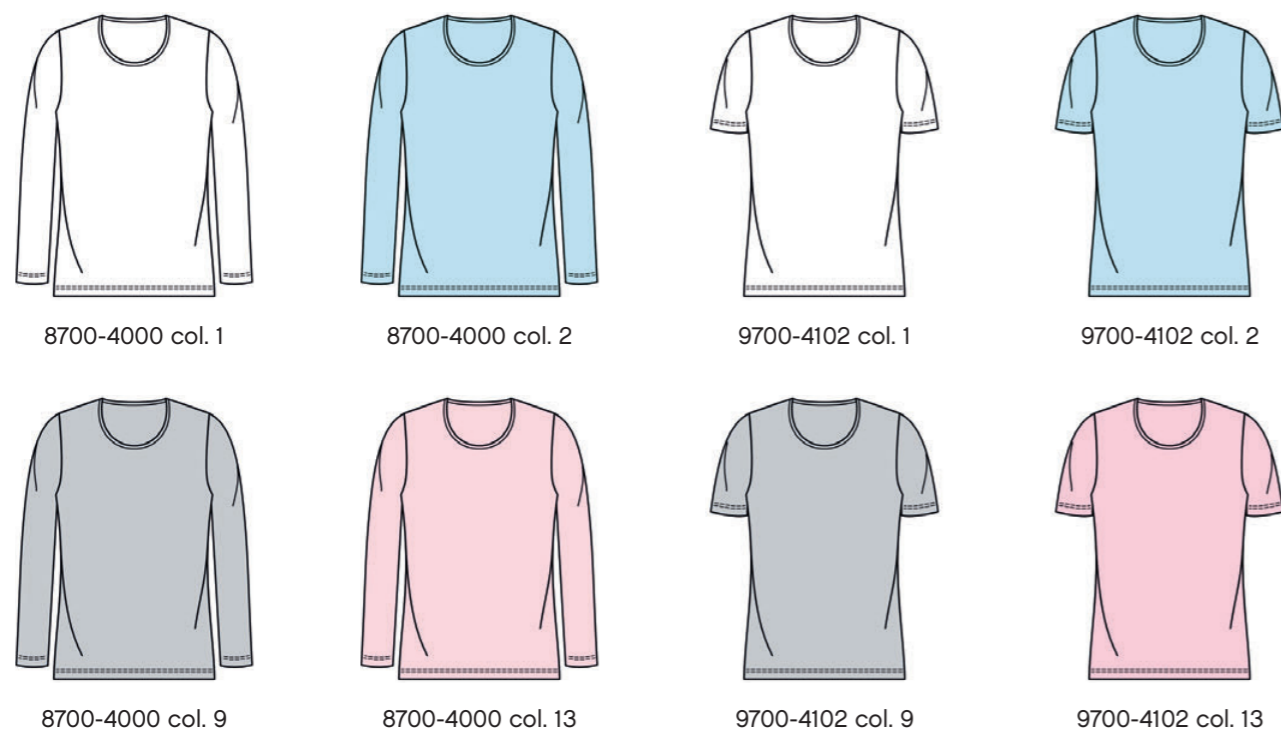


9581-4000 col. 28 9581-4000 col. 65 9581-4100 col. 28 9581-4100 col. 65 9581-4105 col. 28 9581-4105 col. 65

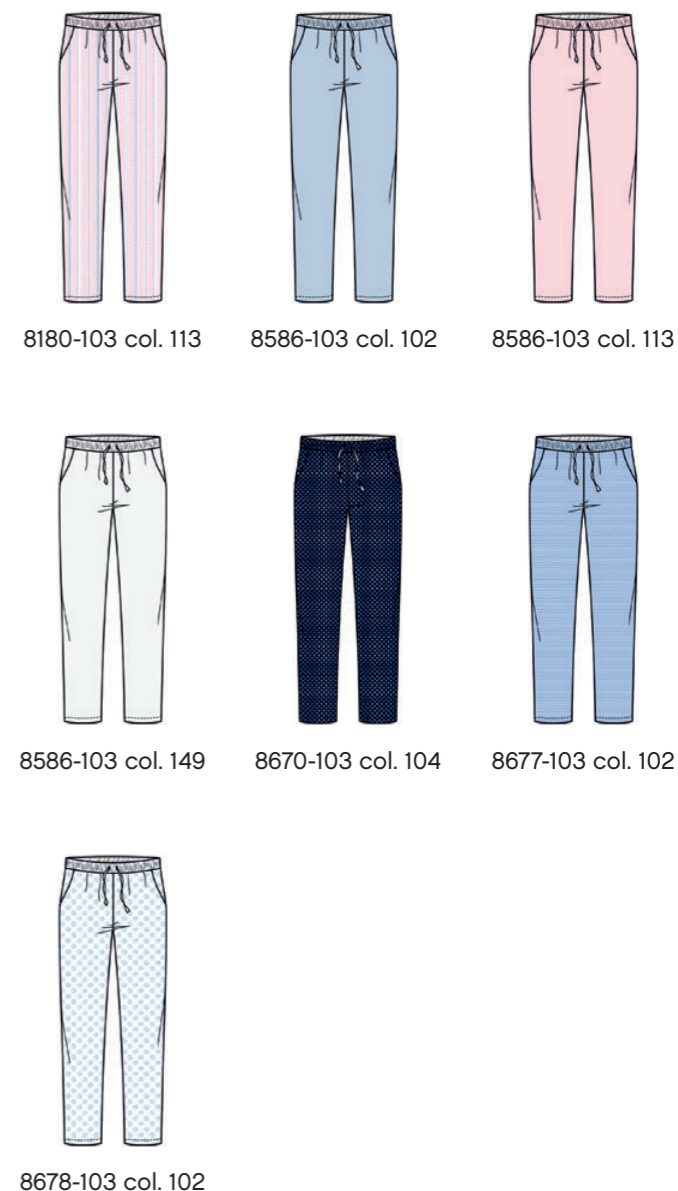
Mix & Match

· 2 Einzelshirts
 4000 und 4102 können separat bestellt oder mit gewebten Einzelhosen Form 103 kombiniert werden.

· 2 shirts
 article 4000 and 4102 can be ordered separately or combined with woven pants article 103.



Mix & Match Gewebte Einzelhosen



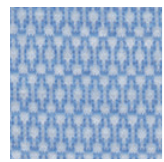
Mix & Match Flanell Einzelhosen



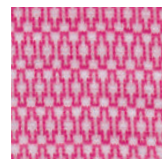
8098

- Single Jersey
- Jacquard-Muster
- 120/2 Feinzwirn
- 100% Baumwolle

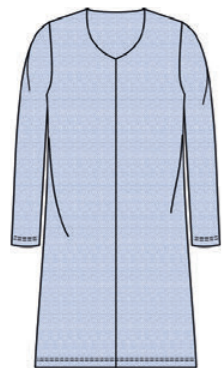
- single jersey
- jacquard design
- 120/2 twisted yarn
- 100% cotton



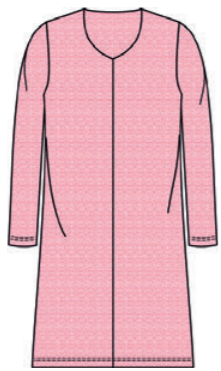
col. 102
hellblau /
light blue



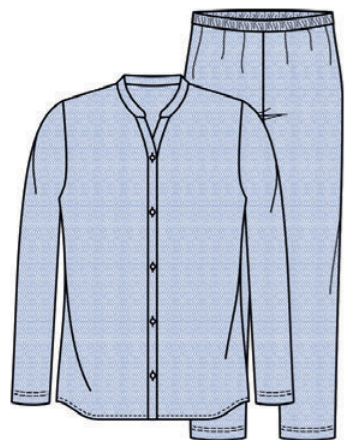
col. 178
flamingo



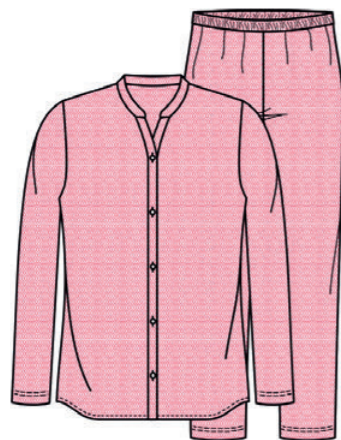
8098-4089 col. 102



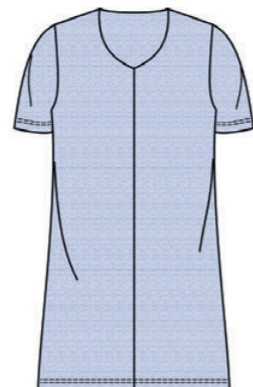
8098-4089 col. 178



8098-4092 col. 102



8098-4092 col. 178



8098-4072 col. 102



8098-4072 col. 178



8701

- Single Jersey
- 68% Baumwolle / 27% Viskose / 5% Elasthan

- single Jersey
- 68% cotton / 27% viscose / 5% elastane



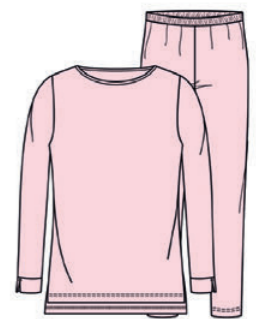
col. 1
weiß / white



col. 13
rosé / pink



8701-4096 col. 1



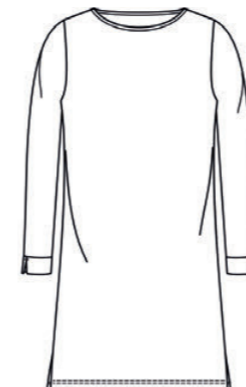
8701-4096 col. 13



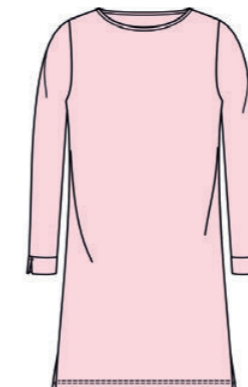
8701-4304 col. 1



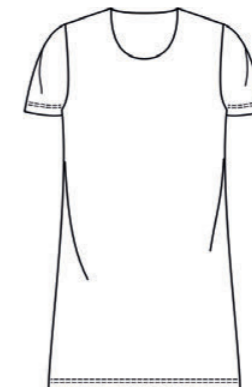
8701-4304 col. 13



8701-4097 col. 1



8701-4097 col. 13



8701-4305 col. 1



8701-4305 col. 13

8704

- Single-Jersey
- Jacquard-Muster
- 120/2 Zwirn (gasiert, doppelt mercersiert)
- Filo di Scozia
- 100% Baumwolle

- single jersey
- jacquard design
- 120/2 twisted yarn (gassed, double mercerized)
- Filo di scozia
- 100% cotton



col. 2
hellblau /
light blue



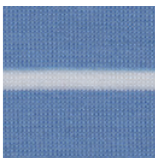
8705

- Single-Jersey
- 80/2 Feinzwirn
- Gasiert und mercersiert
- 100% Baumwolle

- single jersey
- 80/2 twisted yarn
- Gassed and mercerized
- 100% cotton



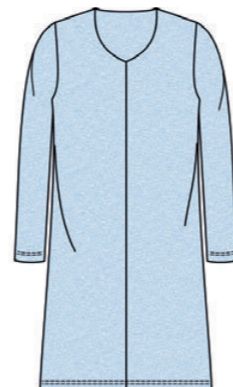
col. 104
marine / navy



col. 105
blau / blue



8704-4057 col. 2



8704-4089 col. 2



8705-4089 col. 104



8705-4089 col. 105



8705-4072 col. 104

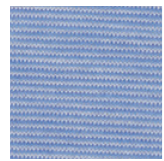


8705-4072 col. 105

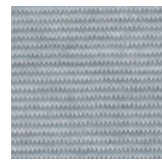
8706

- Single-Jersey
- Fil-à-Fil
- 80/2 Feinzwirn
- Gasiert und mercerisiert
- 100% Baumwolle

- single jersey
- fil-à-fil
- 80/2 twisted yarn
- gassed and mercerised
- 100% cotton



col. 105
blau / blue



col. 165
taupe



8707

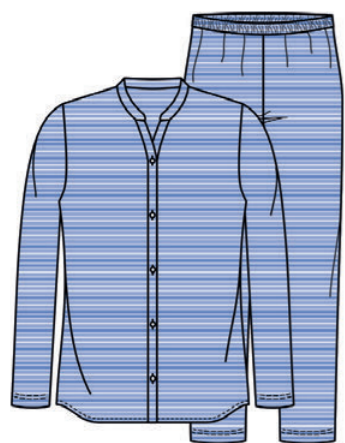
- Feininterlock Jersey
- 85% Micromodal / 15% Seide
- fine interlock jersey
- 85% micromodal / 15% silk



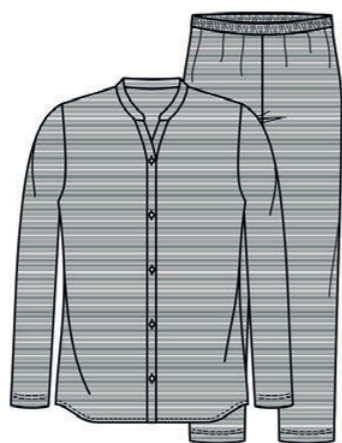
col. 1
weiß / white



col. 68
fjordblau /
darkblue



8706-4092 col. 105



8706-4092 col. 165



8706-4094 col. 105



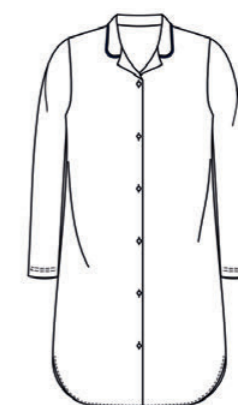
8706-4094 col. 165



8707-4057 col. 1



8707-4057 col. 68



8707-4058 col. 1

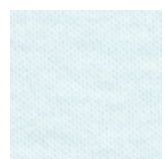


8707-4058 col. 68

8709

- Feininterlock Jersey
- 100% Baumwolle

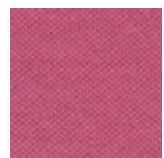
- fine interlock jersey
- 100% cotton



col. 1
weiß / white



col. 5
blau / blue



col. 78
flamingo



8145

- Popeline
- Minidessin
- 100% Baumwolle

- poplin
- Minimal design
- 100% cotton



col. 2
hellblau /
light blue



col. 13
rosé / pink



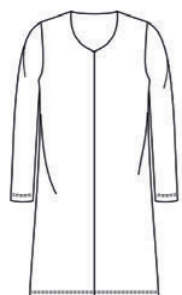
8709-4011 col. 1



8709-4011 col. 5



8709-4011 col. 78



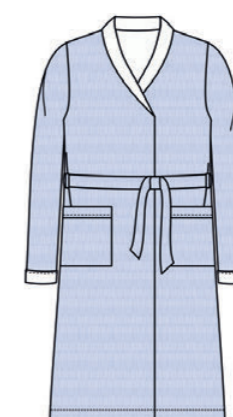
8709-4089 col. 1



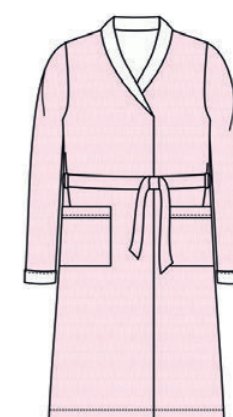
8709-4089 col. 5



8709-4089 col. 78



8145-117 col. 2



8145-117 col. 13



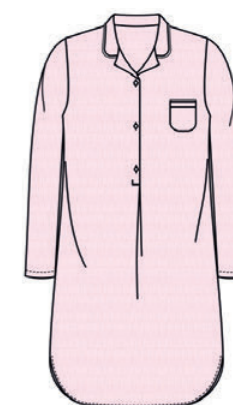
8145-160 col. 2



8145-160 col. 13



8145-1590 col. 2



8145-1590 col. 13

8180

- Popeline
- 100% Baumwolle

- poplin
- 100% cotton



col. 113
rosé / pink



8180-111 col. 113



8180-110 col. 113



8180-103 col. 113



8366-110 col. 1



8366-110 col. 2



8366-110 col. 71



8366-111 col. 1



8366-111 col. 2



8366-111 col. 71

8366

- Voile-Satin
- Feiner Streifen
- 100% Baumwolle
- voile-satin
- fine stripe
- 100% cotton



col. 1
weiß / white



col. 2
hellblau /
light blue



col. 71
begonia



8366-1190 col. 1



8366-1190 col. 2



8366-1190 col. 71

8367

- Voile-Satin
- breiter Streifen
- 100% Baumwolle

- voile-satin
- wider stripe
- 100% cotton



col. 1
weiß / white



col. 2
hellblau /
light blue

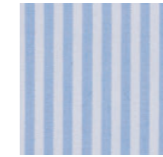


col. 13
rosé / pink

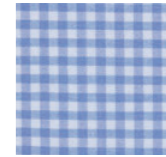


8581

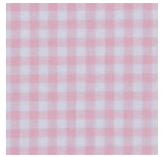
- Popeline
- 100% Baumwolle
- poplin
- 100% cotton



col. 102
hellblau /
light blue



col. 202
hellblau /
light blue



col. 213
rosé / pink



8581-1190 col. 102



8581-1190 col. 202



8581-1190 col. 213



8367-94 col. 1



8367-94 col. 2



8367-94 col. 13



8367-96 col. 1



8367-96 col. 2



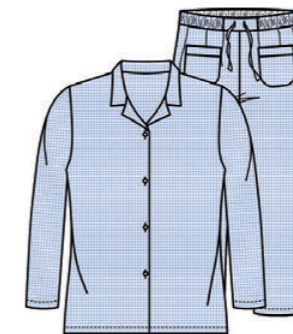
8367-96 col. 13



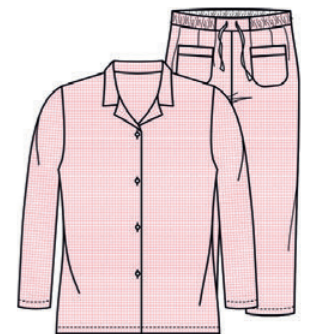
8367-117 col. 1



8581-110 col. 102



8581-110 col. 202



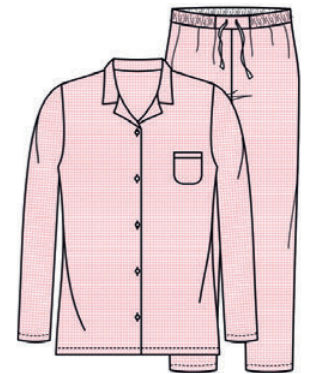
8581-110 col. 213



8581-111 col. 102



8581-111 col. 202



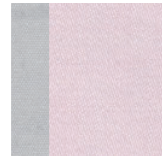
8581-111 col. 213

8586

- Satin
- 100% Baumwolle
- satin
- 100% cotton



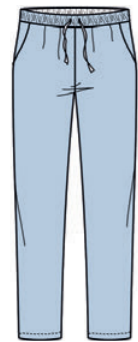
col. 102
hellblau /
light blue



col. 113
rosé / pink



col. 149
offwhite



8586-103 col. 102



8586-103 col. 113



8586-103 col. 149



8586-160 col. 102



8586-160 col. 113



8586-160 col. 149



8586-1590 col. 102



8586-1590 col. 113



8586-1590 col. 149



8669

- Bedruckter Voile
- 100% Baumwolle

- printed voile
- 100% cotton



col. 105
blau / blue



8669-111 col. 105



8669-170 col. 105

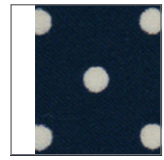


8669-171 col. 105

8670

- Bedruckter Satin
- 100% Baumwolle

- printed satin
- 100% cotton



col. 104
marine / navy



8670-135 col. 104



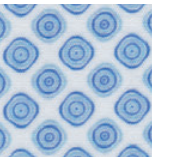
8670-103 col. 104



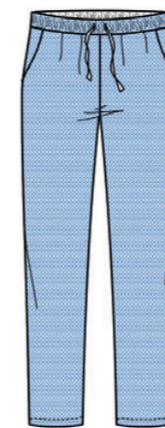
8677

- Bedruckte Popeline
- 100% Baumwolle

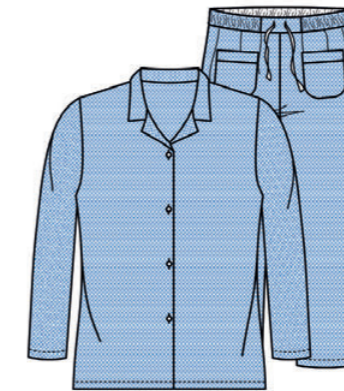
- printed poplin
- 100% cotton



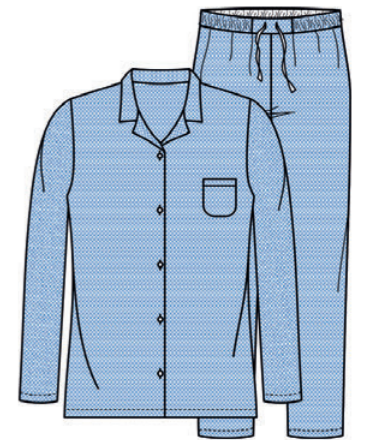
col. 102
hellblau /
light blue



8677-103 col. 102



8677-110 col. 102



8677-111 col. 102

8678

- Bedruckter Satin
- 100% Baumwolle

- printed satin
- 100% cotton



col. 102
hellblau /
light blue



8040

- Vollzwirn-Flanell
- 30/2
- beidseitig geraut
- 100% Baumwolle

- two-ply-flannel
- 30/2
- brushed on inside and outside
- 100% cotton

Saisonal verfügbar
seasonal availability



col. 104
marine / navy



col. 217
rot / red



8678-111 col. 102



8678-1190 col. 102



8678-103 col. 102



8678-117 col. 102



8040-111 col. 104



8040-111 col. 217



8040-1190 col. 104



8040-1190 col. 217

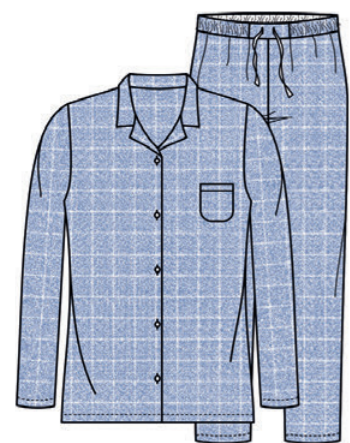
8227

- Vollzwirn-Flanell
- 30/2
- beidseitig geraut
- 100% Baumwolle
- two-ply-flannel
- 30/2
- Brushed on inside and outside
- 100% cotton

Saisonal verfügbar
seasonal availability



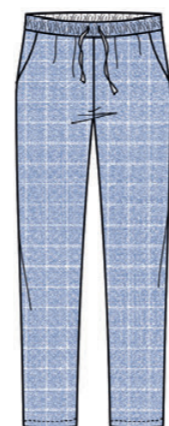
col. 202
hellblau /
light blue



8227-111 col. 202



8227-3119 col. 202

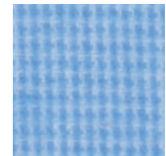


8227-103 col. 202

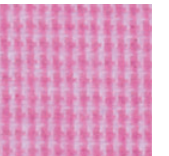
8642

- Vollzwirn-Flanell
- 30/2
- beidseitig geraut
- 100% Baumwolle
- two-ply-flannel
- 30/2
- brushed on inside and outside
- 100% cotton

Saisonal verfügbar
seasonal availability



col. 2
hellblau /
light blue



col. 78
flamingo



8642-160 col. 2



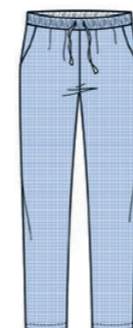
8642-160 col. 78



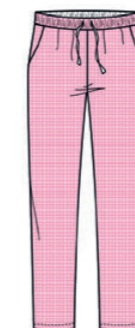
8642-165 col. 2



8642-165 col. 78



8642-103 col. 2



8642-103 col. 78



8642-3159 col. 2



8642-3159 col. 78

8643

- Vollzwirn-Flanell
 - 30/2
 - beidseitig geraut
 - 100% Baumwolle
-
- two-ply-flannel
 - 30/2
 - Brushed on inside and outside
 - 100% cotton

Saisonal verfügbar
seasonal availability



col. 65
taupe



8643-160 col. 65



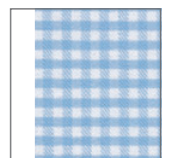
8643-103 col. 65



8680

- Halbwirnen-Finette
 - innen geraut
 - 100% Baumwolle
-
- warp-twisted flannel
 - brushed on inside
 - 100% cotton

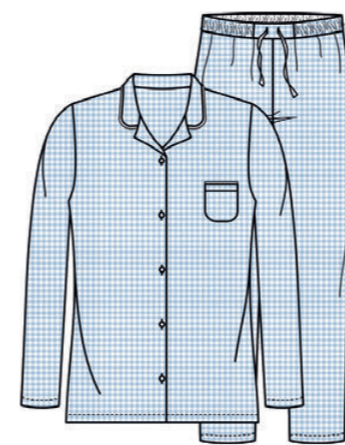
Saisonal verfügbar
seasonal availability



col. 105
blau / blue



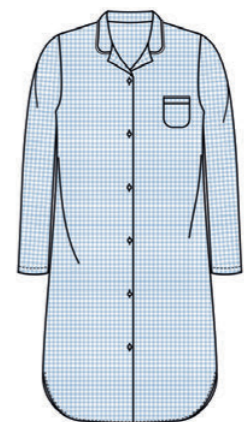
col. 113
rosé / pink



8680-160 col. 105



8680-160 col. 113



8680-3159 col. 105

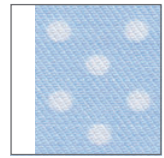


8680-3159 col. 113

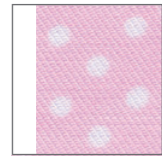
8681

- Halbzwirn-Finette
- Punktedruck
- innen gerauht
- 100% Baumwolle
- warp-twisted flannel
- printed with dots
- Brushed on inside
- 100% cotton

Saisonal verfügbar
seasonal availability



col. 102
hellblau /
light blue



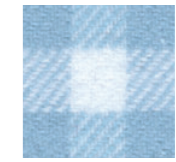
col. 113
rosé / pink



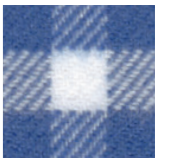
9600

- Vollzwirn-Flanell
- 30/2
- beidseitig gerauht
- 100% Baumwolle
- two-ply-flannel
- 30/2
- Brushed on inside and outside
- 100% cotton

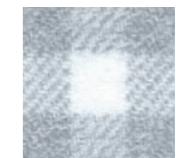
Saisonal verfügbar
seasonal availability



col. 202
hellblau /
light blue



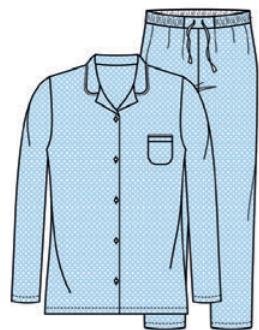
col. 205
blau / blue



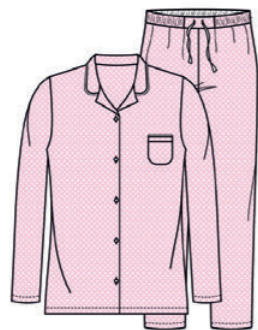
col. 209
hellgrau /
light grey



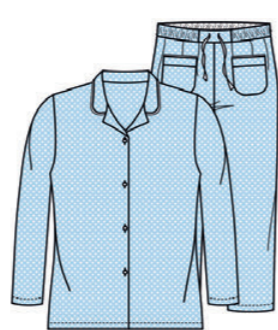
col. 213
rosé / pink



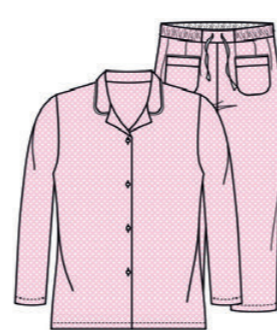
8681-160 col. 102



8681-160 col. 113



8681-165 col. 102



8681-165 col. 113



9600-111 col. 202



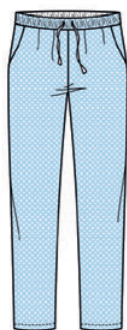
9600-111 col. 205



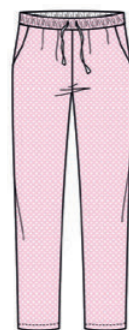
9600-111 col. 209



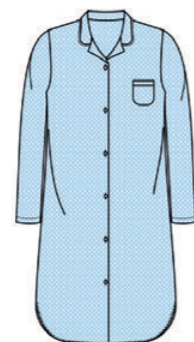
9600-111 col. 213



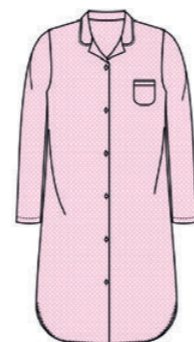
8681-103 col. 102



8681-103 col. 113



8586-3159 col. 102



8586-3159 col. 113



9600-3119 col. 202



9600-3119 col. 205



9600-3119 col. 209

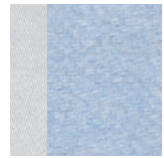


9600-3119 col. 213

9605

- Vollzwirn-Flanell
- 30/2
- beidseitig gerauht
- 100% Baumwolle
- two-ply-flannel
- 30/2
- Brushed on inside and outside
- 100% cotton

Saisonal verfügbar
seasonal availability



col. 2
hellblau /
light blue



col. 9
platin



col. 13
rosé / pink



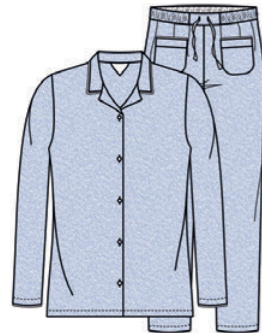
9605-136 col. 2



9605-136 col. 9



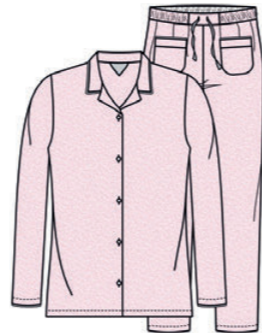
9605-136 col. 13



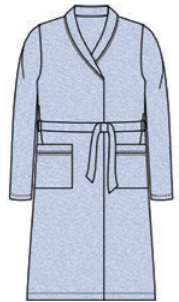
9605-135 col. 2



9605-135 col. 9



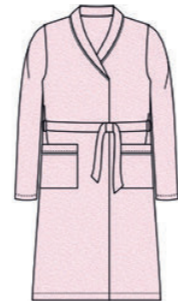
9605-135 col. 13



9605-152 col. 2



9605-152 col. 9



9605-152 col. 13



Formübersicht – Damen

Form-Nr.	Name	Vignette	Beschreibung
94	Celine 1/1		Webpyjama: Jacke mit eckigem Reverskragen, Brusttasche, Armstreifen, Seitenschlitzen und Aufhänger im Rückenteil, Hose mit Beinstreifen, Novila-Bund mit Bindeband
96	Cindy 1/1		Durchgeknöpftes Webnachthemd mit eckigem Reverskragen, Brusttasche, Seitenschlitzen, Rückenpasse, 2 Falten und Aufhänger im Rückenteil, runder Saum. Länge 95 cm
103	Brita Einzelhose		1/1-Webhose mit neuer Bundverarbeitung: Wäschegummi (innen) als Paspel außen sichtbar, Seitennahtaschen, Bindeband zur Weitenregulierung und Aufhänger
110	Nora 7/8		7/8-Webpyjama: 7/8-Jacke mit eckigem Reverskragen und 7/8 Ärmel, Aufhänger im Rückenteil. 7/8-Hose mit 2 aufgesetzten Taschen und Novila-Bund mit Bindeband
111	Helena 1/1		Webpyjama: Jacke mit eckigem Reverskragen, Brusttasche und Seitenschlitzen, Aufhänger im Rückenteil. Hose mit Novila-Bund und Bindeband
117	Sonja		Mit Frottee gefütterter Webmantel, Schalkragen, Gürtel, Gürtelschlaufen, 2 große aufgesetzte Taschen, Aufhänger im Rückenteil. Länge 107 cm
135	Paula 1/1		Webpyjama: Jacke mit eckigem Reverskragen, Seitenschlitzen, Rückenteil-Dreieck und Ärmelbelegen. Hose mit Novila-Bund und 2 aufgesetzten Taschen. Aus Kontraststoff gefertigt: Paspel am Kragen, Aufhänger und Dreieck im Rückenteil, Taschenbelege und Bindeband an der Hose.
136	Paola 1/1		Webnachthemd als Schlupfform mit eckigem Reverskragen, Seitenschlitzen, runder Saum und Rückenpasse. Aus Kontraststoff gefertigt: Paspel am Kragen, Aufhänger und Dreieck im Rückenteil. Länge 95 cm

Form-Nr.	Name	Vignette	Beschreibung
152	Senta		Ungefütterter Webmantel mit Schalkragen, Gürtel, Gürtelschlaufen, 2 aufgesetzten Taschen, Aufhänger im Rückenteil. Länge 107 cm
160	Petra 1/1		Webpyjama: Jacke mit rundem Reverskragen, Brusttasche, Seitenschlitzen, Paspel am Kragen und an der Tasche, Aufhänger im Rückenteil. Hose mit Novila-Bund und Bindeband.
165	Pia 7/8		1/1-Webhose mit neuer Bundverarbeitung: Wäschegummi (innen) als Paspel außen sichtbar, Seitennahtaschen, Bindeband zur Weitenregulierung und Aufhänger
170	Brit 1/2		1/2-Webpyjama: Durchgeknöpfte 1/2-Jacke mit Biesen, eckiger Kragen, Aufhänger im Rückenteil. Panty mit Novila-Bund und breitem Bindeband.
171	Bea 1/2		Webnachthemd mit Biesen als Schlupfform, runder Kragen, 1/2-Ärmel, Aufhänger im Rückenteil. Länge 95 cm
383	Manou 1/1		Homewear-Anzug (Jersey, uni). Jacke mit rundem Halsausschnitt, Manschetten und Halsblende, Paspel am Vorderteil-Ausschnitt. Hose mit Saumbündchen, Taschen und breitem Bindeband in Kontraststoff, Paspel an Taschenbeleg
384	Mara 1/1		1/1-Homewear-Hose (Jersey, uni) mit Saumbündchen, Taschen und breitem Bindeband in Kontraststoff
385	Mina 1/1		1/1-Homewear-Jacke (Jersey, uni) mit rundem Halsausschnitt, Bündchen am Ärmel, Ausschnitt und Saum.
1190	Miriam 1/1		Webnachthemd als Schlupfform mit eckigem Reverskragen und Seitenschlitzen, runder Saum, 2 Falten und Aufhänger im Rückenteil. Länge 95 cm

Formübersicht – Damen

Form-Nr.	Name	Vignette	Beschreibung
1590	Marlene 1/1		Webnachthemd als Schlupfform mit rundem Reverskragen und Seitenschlitzen, runder Saum, 2 Falten und Aufhänger im Rückenteil. Paspel an Kragen und Tasche. Länge 95 cm
3119	Marina 1/1		Durchgeknöpftes Webnachthemd mit eckigem Reverskragen und Seitenschlitzen, runder Saum, 2 Falten und Aufhänger im Rückenteil. Länge 105 cm
3159	Marlene 1/1		Durchgeknöpftes Webnachthemd mit rundem Reverskragen und Seitenschlitzen, runder Saum, 2 Falten und Aufhänger im Rückenteil. Paspel an Kragen und Tasche. Länge 105 cm
4000	Shirt 1/1		1/1-Einzeljacke aus Jersey mit rundem Halsausschnitt
4011	Thery 1/1		Jersey-Pyjama: Durchgeknöpfte Jacke mit eckigem Reverskragen.
4057	Agneta 1/1		Jersey-Pyjama: Durchgeknöpfte Jacke, runder Kragen mit Paspel. Hose mit Bindeband.
4058	Lany 1/1		Durchgeknöpftes Jersey-nachthemd, runder Kragen mit Paspel. Länge 95 cm.
4072	Noemi 1/2		1/2-Jerseynachthemd mit V-Ausschnitt und Biese im Vorderteil. Länge 85 cm
4089	Noemi 1/1		Jerseynachthemd mit V-Ausschnitt und Biese im Vorderteil. Länge 95 cm
4092	Luna 1/1		Jersey-Pyjama: Durchgeknöpfte Jacke, leichter V-Ausschnitt mit schmalen Kragen.

Form-Nr.	Name	Vignette	Beschreibung
4094	Luana 1/1		Durchgeknöpftes Jersey-nachthemd, leichter V-Ausschnitt mit schmalen Kragen. Länge 95 cm
4096	Jana 1/1		Jersey-Pyjama: Jacke mit rundem Halsausschnitt, verlängerter Rücken, Seitenschlitzen, Ärmel mit Manschette und Knopf.
4097	Janina 1/1		Jerseynachthemd mit rundem Halsausschnitt, Seitenschlitzen, Ärmel mit Manschette und Knopf. Länge 90 cm
4100	Esther 1/1		1/1-Jerseyhose, breites Bindeband aus farblich passendem Webstoff.
4102	Shirt 1/2		1/2-Einzeljacke aus Jersey mit rundem Halsausschnitt (Halbarmform zu Shirt 4000).
4105	Enja 1/1		1/1-Einzeljacke aus Jersey mit rundem Halsausschnitt, Rückenpasse und Kellerfalte im Rückenteil.
4304	Maja 1/2		Jerseypyjama. 1/2-Jacke mit rundem Ausschnitt, verkürzte Ärmel. Panty mit breitem Bindeband.
4305	Maria 1/2		1/2-Nachthemd mit rundem Ausschnitt, verkürzte Ärmel. Länge 85 cm



8203

- Feinfutter-Stoff
- 96% Baumwolle / 4% Elasthan
- Fine lining fabric
- 96% cotton / 4% elastane



col. 4
marine / navy



8203-69 col. 4

8204

- Interlock-Kombirippe
- 60% Polyester / 40% Tencel (Viskose)
- Interlock combined with fine rib
- 60% polyester / 40% tencel (viscose)



col. 11 anthrazit / anthracite



8204-69 col. 11



Mix & Match 8592

- Interlock, Melange
- 100% Baumwolle
- interlock, melange
- 100% cotton



col. 104 marine / navy



col. 111 anthrazit / anthracite



8592-492 col. 104



8592-492 col. 111



8592-401 col. 104



8592-401 col. 111



8592-493 col. 104



8592-493 col. 111



8592-403 col. 104



8592-403 col. 111

9579 Mix & Match

- Single-Jersey
- „S+Z“
- 100% Baumwolle
- single-Jersey
- „S+Z“
- 100% cotton



col. 1
weiß / white



col. 4
marine / navy



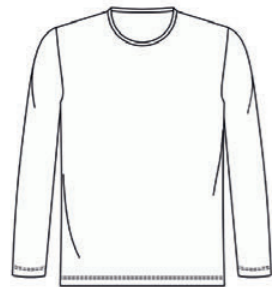
col. 68
fjordblau /
darkblue



8592-401 col. 4



8592-401 col. 68



9579-496 col. 1



9579-496 col. 4



9579-496 col. 68



9579-403 col. 4



9579-497 col. 1



9579-497 col. 4



9579-497 col. 68



9579-403 col. 68



9581-496 col. 1



9581-496 col. 4



9581-496 col. 28



9581-496 col. 65



9581-497 col. 1



9581-497 col. 4



9581-497 col. 28



9581-497 col. 65



9581-401 col. 4



9581-401 col. 28



9581-401 col. 65



9581-403 col. 4



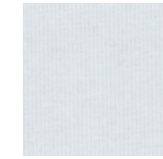
9581-403 col. 28



9581-403 col. 65

Mix & Match 9581

- Single-Jersey
- 95% Micromodal / 5% Elasthan
- single jersey
- 95% micro modal / 5% elastane



col. 1
weiß / white



col. 4
marine / navy



col. 28
schwarz / black



col. 65
taupe



9581-496 col. 28



9581-496 col. 65



9581-497 col. 1



9581-497 col. 4



9581-497 col. 28



9581-497 col. 65



9581-401 col. 4



9581-401 col. 28



9581-401 col. 65



9581-403 col. 4



9581-403 col. 28

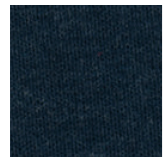


9581-403 col. 65

9592

- Interlock
- Melange
- 100% Baumwolle

- interlock
- melange
- 100% cotton



col. 104
marine / navy



col. 111
anthrazit / anthracite



9592-469 col. 104



9592-469 col. 111



9592-46 col. 104



9592-46 col. 111



Mix & Match Einzelhosen

Unsere Einzelhosen können mit den Shirts 492 und 493 sowie 496 und 497 von Seite 41, 42, 43 kombiniert werden.

Jersey Einzelhosen



8096-401 col. 104 8100-401 col. 104

Gewebte Einzelhosen



8146-411 col. 104 8149-411 col. 204 8214-411 col. 212 8481-411 col. 105 8675-411 col. 104 8676-411 col. 165
9649-411 col. 23 9649-411 col. 68 9649-411 col. 102

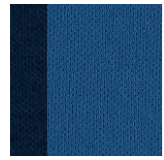
Flanell Einzelhosen



8601-411 col. 104 8601-411 col. 105 8642-411 col. 2 8643-411 col. 4 8643-411 col. 65 8644-411 col. 205

8061

- Interlock-Jersey
- 100% Baumwolle
- interlock jersey
- 100% cotton



col. 5
blau / blue



col. 302
hellblau /
light blue



col. 304
marine / navy



col. 319
bordeaux



8076

- Feininterlock-Jersey
- mercerisiert
- Exklusiv-Dessin
- 100% Baumwolle
- fine interlock jersey
- mercersized
- exclusive design
- 100% cotton



col. 104
marine / navy



8090

- Feininterlock-Jersey
- mercerisiert
- Exklusiv-Dessin
- 100% Baumwolle

- fine interlock jersey
- mercersized
- exclusive design
- 100% cotton



col. 104
marine / navy



col. 105
blau / blue



8090-61 col. 104



8090-61 col. 105



8090-62 col. 104



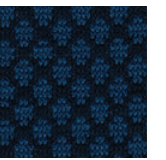
8090-62 col. 105



8095

- Single-Jersey
- mercerisiert
- Exklusiv-Dessin
- 100% Baumwolle

- single jersey
- mercersized
- exclusive design
- 100% cotton



col. 104
marine / navy



8095-61 col. 104

8096

- Feininterlock-Jersey
- mercerisiert
- Exklusiv-Dessin
- 100% Baumwolle

- fine interlock jersey
- mercersized
- exclusive design
- 100% cotton



col. 104
marine / navy



8096-61 col. 104



8096-62 col. 104



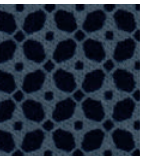
8096-401 col. 104



8097

- Feininterlock-Jersey
- mercerisiert
- Exklusiv-Dessin
- 100% Baumwolle

- fine interlock jersey
- mercersized
- exclusive design
- 100% cotton



col. 104
marine / navy



8097-61 col. 104



8097-65 col. 104

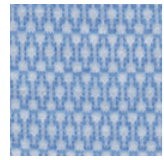


8097-81 col. 104

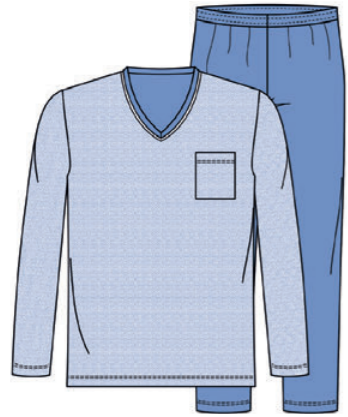
8098

- Single Jersey
- Jacquard-Muster
- 120/2 Feinzwirn
- 100% Baumwolle

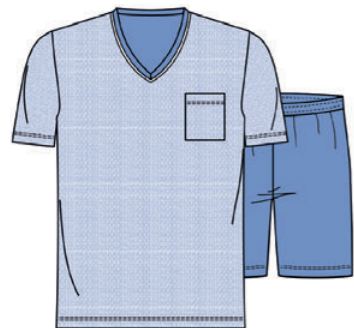
- single jersey
- jacquard design
- 120/2 twisted yarn
- 100% cotton



col. 102
hellblau /
light blue



8098-61 col. 102



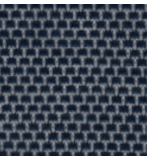
8098-62 col. 102



8099

- Single Jersey
- Jacquard-Muster
- 120/2 Feinzwirn
- 100% Baumwolle

- single jersey
- jacquard design
- 120/2 twisted yarn
- 100% cotton



col. 104
marine / navy



8099-61 col. 104



8099-62 col. 104

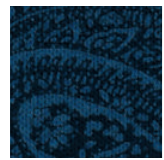


8099-81 col. 104

8100

- Feininterlock-Jersey
- mercerisiert
- Exklusiv-Dessin
- 100% Baumwolle

- fine interlock jersey
- mercersized
- exclusive design
- 100% cotton



col. 104
marine / navy



8100-61 col. 104



8100-401 col. 104



8590

- Single Jersey
- Fil-à-Fil
- 80/2 Feinzwirn
- Gasiert und mercerisiert
- 100% Baumwolle

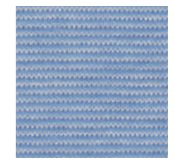
- single jersey
- fil-à-fil
- 80/2 twisted yarn
- gassed and mercerised
- 100% cotton



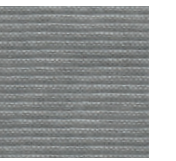
col. 104
marine / navy



col. 119
bordeaux



col. 144
azur



col. 165
taupe



8590-61 col. 104



8590-61 col. 119



8590-61 col. 144



8590-61 col. 165



8590-62 col. 104



8590-62 col. 119



8590-62 col. 144



8590-62 col. 165

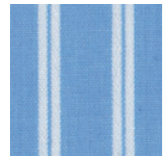


8590-46 col. 104

8046

- Feine Popeline
- 100% Baumwolle

- fine poplin
- 100% cotton



col. 102
blau / blue



col. 104
marine / navy



8046-03 col. 102



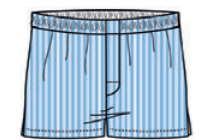
8046-03 col. 104



8046-34 col. 102



8046-34 col. 104



8046-55 col. 102



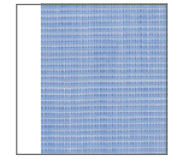
8046-55 col. 104



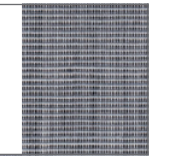
8058

- Feine Popeline
- Fil-à-Fil
- 100% Baumwolle

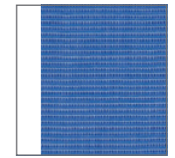
- fine poplin
- fil-à-fil
- 100% cotton



col. 5
blau / blue



col. 11
anthrazit /
anthracite



col. 105
blau / blue



8058-04 col. 5



8058-04 col. 11



8058-04 col. 105



8058-55 col. 5



8058-05 col. 5



8058-05 col. 11



8058-05 col. 105



8058-55 col. 11



8058-31 col. 5



8058-31 col. 11



8058-31 col. 105



8058-55 col. 105

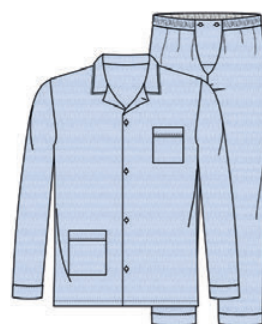
8145

- Feine Popeline
- Minidessin
- 100% Baumwolle

- fine poplin
- minimal design
- 100% cotton



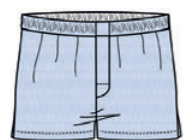
col. 102
hellblau /
light blue



8145-05 col. 102



8145-31 col. 102



8145-55 col. 102



8146

- Satin
- 100% Baumwolle

- satin
- 100% cotton



col. 104
marine / navy



8146-416 col. 104



8146-411 col. 104

8148

- Feine Popeline
- 100% Baumwolle

- fine poplin
- 100% cotton



col. 205
blau / blue



col. 405
blau / blue



8148-15 col. 205



8148-83 col. 405



8149

- Feine Popeline
- 100% Baumwolle

- fine poplin
- 100% cotton



col. 204
marine / navy



8149-24 col. 204



8149-49 col. 204



8149-411 col. 204



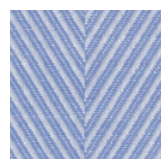
8149-55 col. 204



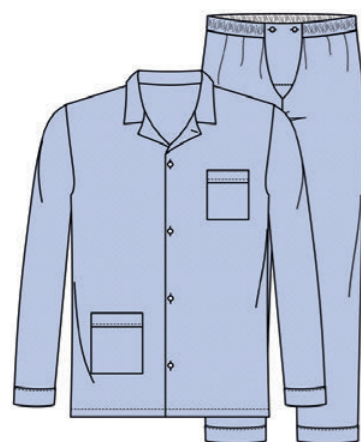
8177

- Fischgrat-Design
- 100% Baumwolle

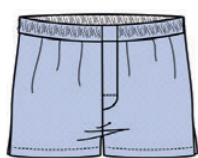
- herringbone-pattern
- 100% cotton



col. 105
blau / blue



8177-14 col. 105



8177-55 col. 105



8178

- Feine Popeline
- Fil-à-Fil
- 100% Baumwolle

- fine poplin
- fil-à-fil
- 100% cotton



col. 102
hellblau /
light blue



8178-14 col. 102



8178-15 col. 102



8178-34 col. 102

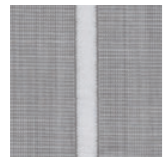


8178-55 col. 102

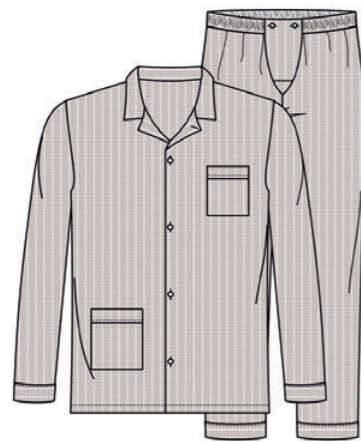
8179

- Feine Popeline
- Fil-à-Fil
- 100% Baumwolle

- fine poplin
- fil-à-fil
- 100% cotton



col. 165 taupe



8179-14 col. 165



8214

- Twill
- 100% Baumwolle

- twill
- 100% cotton



col. 212 grün / green



col. 404 marine / navy grün / green



8214-24 col. 212



8214-46 col. 212



8214-82 col. 404



8214-411 col. 212



8214-55 col. 212

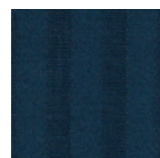
8366

- Voile-Satin
- Feiner Streifen
- 100% Baumwolle

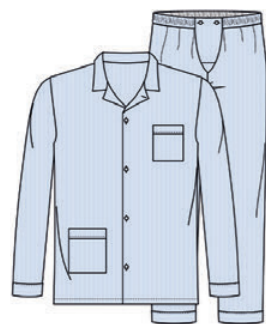
- voile-satin
- fine stripe
- 100% cotton



col. 2
hellblau /
light blue



col. 4
marine / navy



8366-14 col. 2



8366-14 col. 4



8366-15 col. 2



8366-15 col. 4



8366-49 col. 4



8367

- Voile-Satin
- breiter Streifen
- 100% Baumwolle

- voile-satin
- wider stripe
- 100% cotton



col. 1
weiß / white



col. 2
hellblau /
light blue



col. 4
marine / navy



col. 5
blau / blue



8367-49 col. 4



8367-49 col. 5



8367-01 col. 1



8367-01 col. 2



8367-01 col. 4



8367-01 col. 5



8367-55 col. 1



8367-55 col. 2



8367-55 col. 4



8367-55 col. 5

8481

- Vollzwirn-Twill
- 100% Baumwolle

- Twill, twisted yarn in warp and weft
- 100% cotton



col. 105
blau / blue



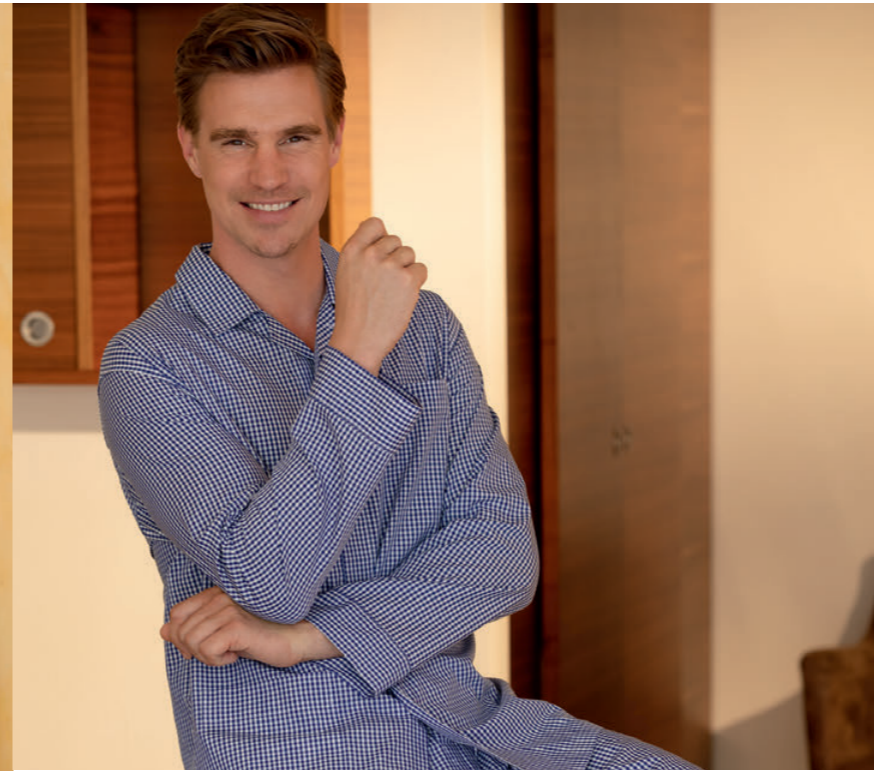
8481-416 col. 105



8481-46 col. 105



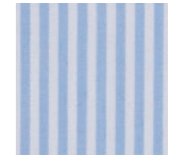
8481-411 col. 105



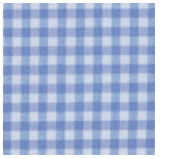
8580

- Feine Popeline
- 100% Baumwolle

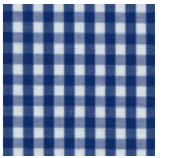
- fine poplin
- 100% cotton



col. 102
hellblau /
light blue



col. 202
hellblau /
light blue



col. 204
marine / navy



8580-14 col. 102



8580-14 col. 202



8580-14 col. 204



8580-55 col. 102



8580-15 col. 102



8580-15 col. 202



8580-15 col. 204



8580-55 col. 202



8580-34 col. 102



8580-34 col. 202



8580-34 col. 204

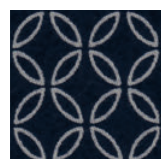


8580-55 col. 204

8675

- Bedruckter Satin
- 100% Baumwolle

- printed satin
- 100% cotton



col. 104
marine / navy



8675-416 col. 104



8675-46 col. 104



8675-411 col. 104



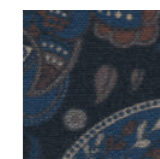
8675-55 col. 104



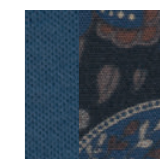
8676

- Bedruckte Popeline
- 100% Baumwolle

- printed poplin
- 100% cotton



col. 165
taupe



col. 404
marine / navy
taupe



8676-82 col. 404



8676-416 col. 165



8676-411 col. 165

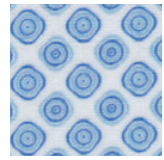


8676-55 col. 165

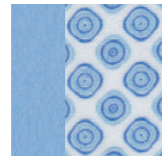
8677

- Bedruckte Popeline
- 100% Baumwolle

- printed poplin
- 100% cotton



col. 102
hellblau /
light blue



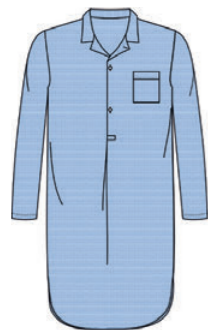
col. 402
hellblau /
light blue



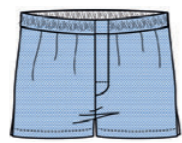
8677-15 col. 102



8677-83 col. 402



8677-34 col. 102



8677-55 col. 102



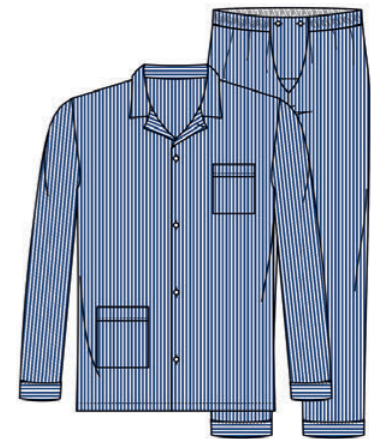
8790

- Satin
- 100% Baumwolle

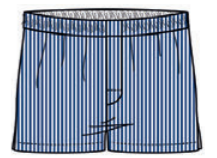
- satin
- 100% cotton



col. 105
blau / blue



8790-14 col. 105

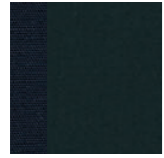


8790-55 col. 105

9649

- Satin
- 100% Baumwolle

- satin
- 100% cotton



col. 23
oliv / olive



col. 68
fjordblau /
dark blue



col. 102
hellblau /
light blue



9649-416 col. 23



9649-416 col. 68



9649-416 col. 102



9649-55 col. 68



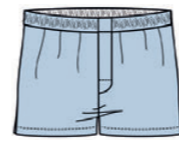
9649-411 col. 23



9649-411 col. 68



9649-411 col. 102



9649-55 col. 102



8040

- Vollzwirn-Flanell
- 30/2
- beidseitig geraucht
- 100% Baumwolle

- two-ply-flannel
- 30/2
- Brushed on inside and outside
- 100% cotton

Saisonal verfügbar
seasonal availability



col. 104
marine / navy

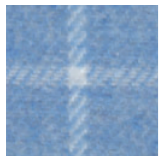


8040-24 col. 104

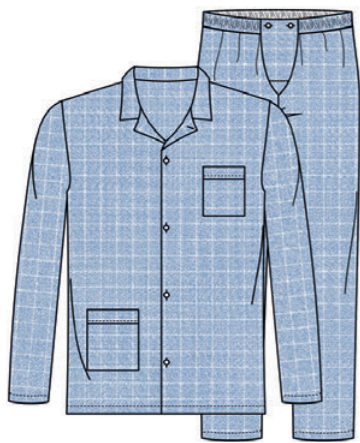
8227

- Vollzwirn-Flanell
- 30/2
- beidseitig gerauht
- 100% Baumwolle
- two-ply-flannel
- 30/2
- Brushed on inside and outside
- 100% cotton

Saisonal verfügbar
seasonal availability



col. 202
hellblau /
light blue



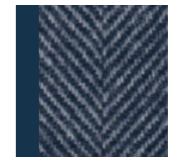
8227-24 col. 202



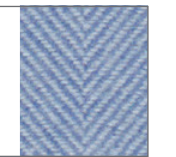
8601

- Vollzwirn-Flanell
- 30/2
- beidseitig gerauht
- Fischgrat-Design
- 100% Baumwolle
- two-ply-flannel
- 30/2
- Brushed on inside and outside
- Herringbone pattern
- 100% cotton

Saisonal verfügbar
seasonal availability



col. 104
marine / navy



col. 105
blau / blue



8601-416 col. 104



8601-416 col. 105



8601-411 col. 104



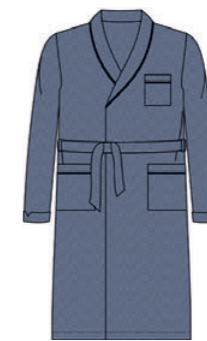
8601-411 col. 105



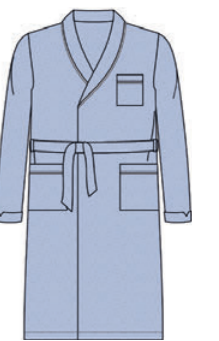
8601-431 col. 104



8601-431 col. 105



8601-46 col. 104

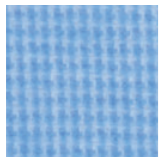


8601-46 col. 105

8642

- Vollzwirn-Flanell
- 30/2
- beidseitig gerauht
- 100% Baumwolle
- two-ply-flannel
- 30/2
- Brushed on inside and outside
- 100% cotton

Saisonal verfügbar
seasonal availability



col. 2
hellblau /
light blue



8643

- Vollzwirn-Flanell
- 30/2
- beidseitig gerauht
- 100% Baumwolle
- two-ply-flannel
- 30/2
- Brushed on inside and outside
- 100% cotton

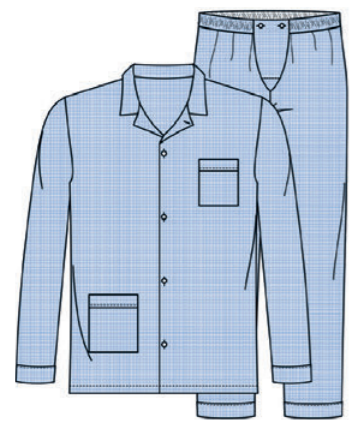
Saisonal verfügbar
seasonal availability



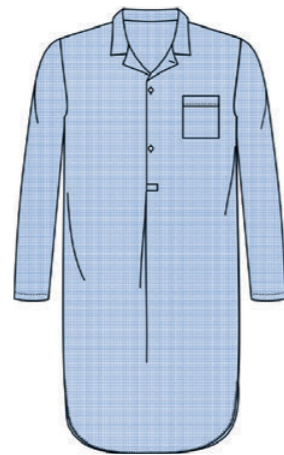
col. 4
marine / navy



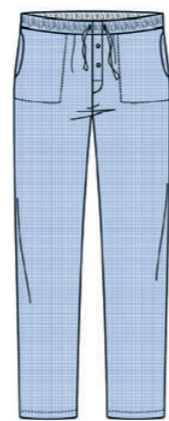
col. 65
taupe



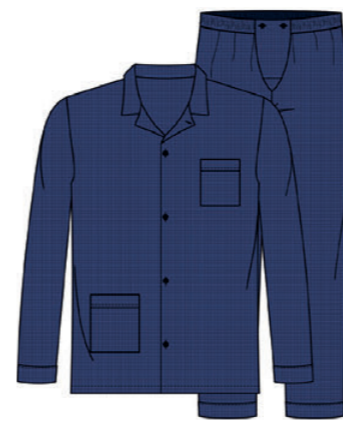
8642-14 col. 2



8642-34 col. 2



8642-411 col. 2



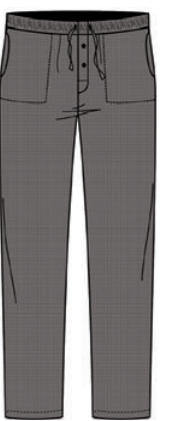
8643-14 col. 4



8643-14 col. 65



8643-411 col. 4



8643-411 col. 65

8644

- Vollzwirn-Flanell
- 30/2
- beidseitig geraucht
- 100% Baumwolle
- two-ply-flannel
- 30/2
- Brushed on inside and outside
- 100% cotton

Saisonal verfügbar
seasonal availability



col. 205
blau / blue



8644-416 col. 205



8644-431 col. 205



8644-411 col. 205



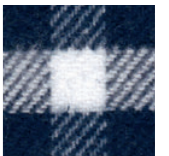
9600

- Vollzwirn-Flanell
- 30/2
- beidseitig geraucht
- 100% Baumwolle
- two-ply-flannel
- 30/2
- Brushed on inside and outside
- 100% cotton

Saisonal verfügbar
seasonal availability



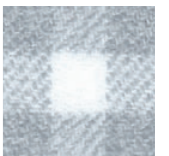
col. 202
hellblau /
light blue



col. 204
marine / navy



col. 205
blau / blue



col. 209
hellgrau /
light grey



9600-24 col. 202



9600-24 col. 204



9600-24 col. 205



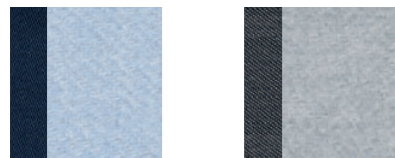
9600-24 col. 209

9605

- Vollzwirn-Flanell
- 30/2
- beidseitig gerauht
- 100% Baumwolle

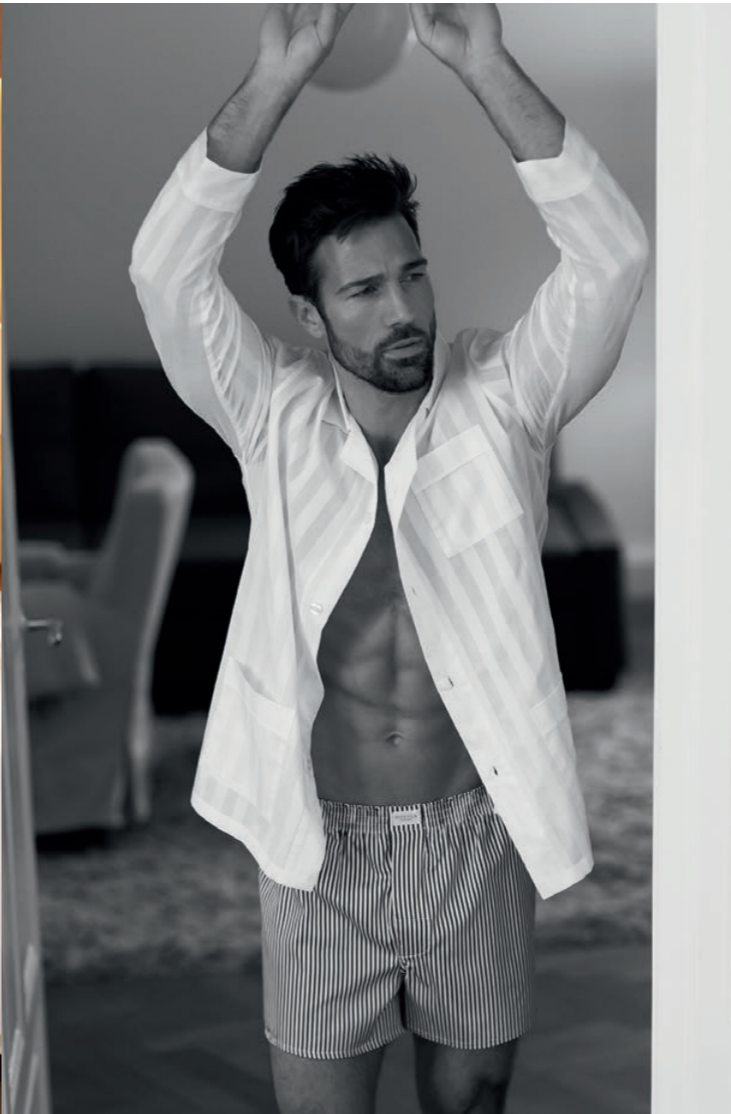
- two-ply-flannel
- 30/2
- Brushed on inside and outside
- 100% cotton

Saisonal verfügbar
seasonal availability



col. 2
hellblau /
light blue

col. 9
platin



Mix & Match Shorts

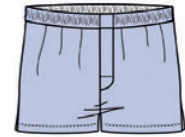
- NOVILA-Softbund
- Aufwendige Schlitzkonfektion
- Seitenschlitze
- NOVILA super soft waistband
- complex fly confection
- side slits



8046-55 col. 102



8046-55 col. 104



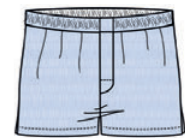
8058-55 col. 5



8058-55 col. 11



8058-55 col. 105



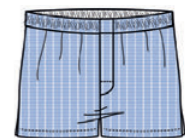
8145-55 col. 102



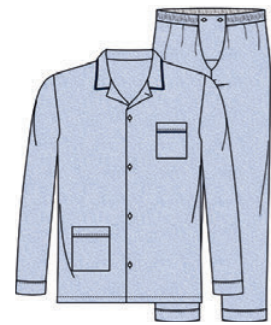
8149-55 col. 204



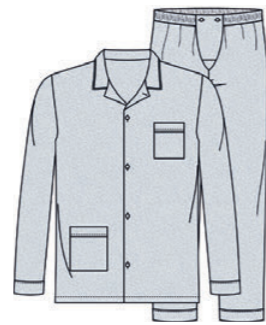
8177-55 col. 105



8178-55 col. 102



9605-05 col. 2



9605-05 col. 9



9605-46 col. 2



9605-31 col. 2



9605-31 col. 9



9605-46 col. 9



8206-55 col. 1



8214-55 col. 212



8367-55 col. 1



8367-55 col. 2



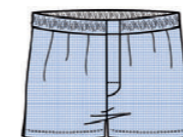
8367-55 col. 4



8367-55 col. 5



8580-55 col. 102



8580-55 col. 202



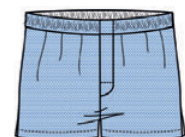
8580-55 col. 204



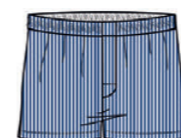
8675-55 col. 104



8676-55 col. 165



8677-55 col. 102



8790-55 col. 105



9554-55 col. 204



9554-55 col. 205



9554-55 col. 219



9649-55 col. 68



9649-55 col. 102

Formübersicht – Herren

Form-Nr.	Name	Vignette	Beschreibung
1	Kai 1/1		Webpyjama: Jacke mit Reverskragen und Knopf, drei Taschen und Armstreifen. Hose mit Schlitz, Novila-Bund, Aufhänger und Beinstreifen
3	Ralph 1/1		Webpyjama: Jacke mit Reverskragen und Knopf, Brusttasche und Armstreifen. Hose mit Schlitz, Novila-Bund, Aufhänger und Beinstreifen
4	Patrick 1/2		Webpyjama: Jacke mit Reverskragen und Knopf, zwei Taschen, Paspel an Kragen & Brusttasche. Hose mit Novila-Bund und Aufhänger. Keine Schlitzverarbeitung und keine Arm- und Beinstreifen
5	Patrick 1/1		Webpyjama: Jacke mit Reverskragen und Knopf sowie Armstreifen, zwei Taschen, Paspel an Kragen & Brusttasche. Hose mit Schlitz, Novila-Bund und Aufhänger sowie Beinstreifen
14	Marco 1/1		Webpyjama: Jacke mit Reverskragen und Knopf sowie Armstreifen und zwei Taschen. Hose mit Schlitz, Novila-Bund und Aufhänger sowie Beinstreifen
15	Marco 1/2		Webpyjama: Jacke mit Reverskragen und Knopf sowie zwei Taschen. Hose mit Novila-Bund und Aufhänger. Keine Schlitzverarbeitung und keine Arm- und Beinstreifen
24	Max 1/1		Webpyjama: Jacke mit Reverskragen und Knopf sowie zwei Taschen. Hose mit Schlitz, Novila-Bund und Aufhänger. Keine keine Arm- und Beinstreifen
31	Paul 1/1		Webnachthemd in Schlupf-form mit Reverskragen und Knopfleiste, abgerundeter Saum, Seitenschlitze und Brusttasche. Rückenpasse mit Falten im Rückenteil. Paspel an Kragen und Tasche. Länge 110 cm

Form-Nr.	Name	Vignette	Beschreibung
34	Mario 1/1		Webnachthemd in Schlupf-form mit Reverskragen und Knopfleiste, abgerundeter Saum, Seitenschlitze und Brusttasche. Rückenpasse mit Falten im Rückenteil. Länge 110 cm.
46	Lord		Ungefütterter Webmantel mit Schalkragen, Gürtel, Ärmelaufschlag, drei Taschen, Aufhänger im Rückenteil. Länge 112 cm
49	George		Mit Frottee gefütterter Webmantel mit Schalkragen, Gürtel, Ärmelaufschlag, zwei Taschen, Aufhänger im Rückenteil. Länge 113 cm
55	Short		Webshorts mit Schlitz und Knopf, Novila-Bund und Seitenschlitzen. Verpackt im Säckchen aus Originalstoff.
61	Sir 1/1		Jerseypyjama: Jacke mit Paspel an V-Ausschnitt und Brusttasche. Rückenpasse aus uni Stoff der Hose. Hose mit Gummiband.
62	Sir 1/2		Jerseypyjama: Jacke mit Paspel an V-Ausschnitt und Brusttasche. Rückenpasse aus uni Stoff der Hose. Hose mit Gummiband.
65	Jan 1/1		Jerseypyjama: Jacke (uni) mit Paspel an V-Ausschnitt und Brusttasche. Rückenpasse aus gemustertem Stoff der Hose. Hose gemustert mit Gummiband.
69	Mike		Hausanzug aus Jersey, konfektionierter Kragen, Reißverschluss-Taschen in den Teilungsnähten mit Webstoff passend abgesetzt. Hose mit Bund aus Originalstoff, Bindeband aus Webstoff, Seitentaschen mit rundem Eingriff.
81	Tobias 1/1		Jerseynachthemd mit Paspel am V-Ausschnitt, Brusttasche, gerader Saum und Seitenschlitzen. Länge 115 cm

Formübersicht – Herren

Form-Nr.	Name	Vignette	Beschreibung
82	Alexander 1/1		Mixpyjama: Jerseyjacke mit Web-Paspel an V-Ausschnitt, Rückenpasse aus Web, eine Brusttasche. Webhose mit Novila-Bund und Aufhänger.
83	Alexander 1/2		Mixpyjama: Jerseyjacke mit Web-Paspel an V-Ausschnitt, Rückenpasse aus Web, eine Brusttasche. Webhose mit Novila-Bund und Aufhänger.
401	Jersey-Einzelhose 1/1		1/1-Jerseyhose mit Gummiband und Bindeband, 2 Seitennahttaschen
403	Jersey-Einzelhose 1/2		1/2-Jerseyhose mit Gummiband und Bindeband, 2 Seitennahttaschen
411	Web-Einzelhose 1/1		Webhose mit neuer Bundverarbeitung: NOVILA-Wäschegummi (innen) als Paspel außen sichtbar, Seitennahttaschen, „falscher“ Schlitz, Bindeband und Aufhänger
416	Ben 1/1		Webpyjama: Jacke mit Reverskragen, abgerundetem Saum, farblich abgesetztes Dreieck im Rückenteil, Paspel an Kragen und Ärmel, Aufhänger im Rückenteil außen. Hose mit zwei Seitennahttaschen, Novila-Bund und Aufhänger
431	Benno 1/1		Webnachthemd in Schlupf-form mit Reverskragen und Knopfleiste, abgerundeter Saum, Seitenschlitze und Brusttasche. Rückenpasse mit Falten im Rückenteil, farblich abgesetztes Dreieck im Rückenteil, Paspel an Kragen, Brusttasche und Ärmel; Aufhänger im Rückenteil außen. Länge 110 cm
469	Micha		Hausanzug aus Jersey: konfektionierter Kragen, aufgesetzte Taschen, mit Webstoff passend abgesetzt. Hose mit Bund aus Originalstoff und Bindeband aus Webstoff, Seitentaschen mit rundem Eingriff.

Form-Nr.	Name	Vignette	Beschreibung
492	Markus 1/1		Einzelshirt: Jerseyjacke Rundhals, kleine Brusttasche
493	Marvin 1/2		Einzelshirt: Jerseyjacke V-Ausschnitt, kleine Brusttasche
496	Martin 1/1		Einzelshirt: Jerseyjacke mit Rundhals, schmales Halsbündchen
497	Martin 1/2		Einzelshirt: Jerseyjacke mit Rundhals, schmales Halsbündchen



NOVILA ist unsere Fachhandelsmarke.
Ohne Gebühren oder Ähnliches.

Wir fertigen nicht in Lizenz, da 20-25% Lizenzgebühren im Preis eines Lizenzprodukts stecken.

Dies bedeutet, dass „große Marken“ ein vergleichbares Produkt entsprechend teurer oder aber mit deutlich schlechterer Qualität in Material und Verarbeitung anbieten müssen.

Wir investieren lieber in unser Produkt und bieten daher ein weitaus besseres Preis-Leistungsverhältnis.

NOVILA is our own private brand.
Without license fees or similar costs.

We do not manufacture under license due to the fact that generally 20-25% of royalties are included in the price of a license product.

This means that “big brands” must either offer similar products at a correspondingly higher price or significantly lower quality both in material and manufacturing.

We therefore prefer to invest in our own brand so that we can offer much better value for money.

Ankommen

Unsere Wäsche gehört zum Ersten,
das Sie anziehen und zum Letzten,
das Sie ausziehen.

So muss sich Ankommen anfühlen,
so muss Zuhause sein.

Our products are among the first
things you put on in the morning and
the last things you take off at night.
This is what it should feel like to come
home – to be at home.

luxurious cotton

Unsere exklusive und edle Tagwäsche LUXURIOUS COTTON verwöhnt Herren mit purem Luxus auf der Haut.

Feinstes Garn aus extra-langstapeliger Baumwolle bester Herkunft wird zu einem Feinzwirn verarbeitet, weshalb man für ein T-Shirt etwa 13.000 Meter (!) Garn benötigt. Der Feinzwirn wird aufwendig gasiert und mercerisiert, wodurch der fertige Stoff einen weichen Griff und seidigen Glanz erhält. Perfektion und Raffinesse zeigen sich in Schnitt und Verarbeitung unter Verwendung bester Zutaten. Unsere Hautschmeichler wirken daher sehr elegant und sind besonders anschmiegsam – so zart und fein, dass man sie kaum spürt. LUXURIOUS COTTON – absolut hervorragende und komfortable Tagwäsche für Herren.

Deutsche Markenqualität von NOVILA.

Our exclusive underwear "LUXURIOUS COTTON" spoils men's skin with pure luxury.

First-class quality extra long staple cotton is spun, twisted (135/2), singed and mercerized. This yarn is so thin that it takes approximately 40.000 feet (!) of it to produce one T-shirt. The knitted fabric possesses a fabulously smooth character and silky shine. In addition, this underwear is manufactured using the very best materials available. Elegant and delicate underwear you will hardly feel on your skin. LUXURIOUS COTTON – absolutely outstanding and comfortable underwear for men. German quality, made by NOVILA

Größen
sizes

4	5	6	7	8
S	M	L	XL	XXL

erhältliche Farben
available colours

<input type="checkbox"/>	weiß
	white



8032-00

Achselhemd
Größe 4 – 8

Sleeveless vest
Sizes S – XXL



8032-02

T-Shirt
Größe 4 – 8

T-Shirt
Sizes S – XXL



8032-05

V-Shirt
Größe 4 – 8

V-Shirt
Sizes S – XXL



8032-11

Sport-Slip
Größe 4 – 8

Sport slip
Sizes S – XXL



8032-17

Sport-Pants
Größe 4 – 8

Sports pants
Sizes S – XXL

natural comfort

Tagwäsche für Herren

Die klassische Herren-Unterwäsche von NOVILA wird aus 100% langstapeliger MAKO-Baumwolle – GERMAN COTTON hergestellt. Von Natur aus hochwertige Qualität, wird der Feininterlock nach neuesten ÖKO-TEX-Standards ausgerüstet, weshalb NATURAL COMFORT einen auffallend angenehmen Tragekomfort aufweist. Der Stoff ist außergewöhnlich weich, liegt sanft am Körper an und zeichnet sich durch seinen besonders seidigen Griff aus. Ein komfortables und natürliches Gefühl, das Sie auf der Haut spüren können.

Zum hochwertigen Material passt die hervorragende Verarbeitung mit durchdachten Details – echt NOVILA.

Men's underwear

NOVILA's classic underwear is made of 100% long-staple MAKO-cotton – GERMAN COTTON. A high quality fabric by nature, the fine interlock is finished in compliance with the latest ÖKO-TEX specifications. This is what makes our underwear is exceptionally comfortable. You will notice the unsurpassed silky-soft and velvety feel on your skin.

This outstanding material is matched by our excellent workmanship and thought-out details – genuine NOVILA quality.

Größen 4 5 6 7 8 10 12 14
 sizes S M L XL XXL 3XL 4XL 5XL

erhältliche Farben weiß schwarz
 available colours white black

Die Preise und Lagerverfügbarkeit für Übergrößen fragen Sie bitte bei uns an.
 For prices and stock availability of oversizes please contact us.



8036-00

Achselhemd
 Größe 4 – 14

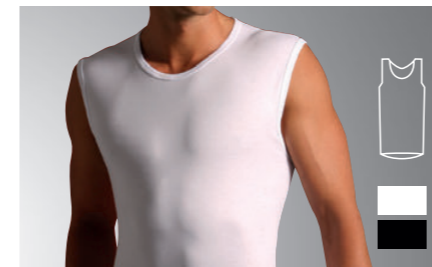
Sleeveless vest
 Sizes S – 5XL



8036-11

Sport-Slip
 Größe 4 – 14

Sport slip
 Sizes S – 5XL



8036-01

Under-Shirt
 Größe 4 – 14

U-Shirt
 Sizes S – 5XL



8036-13

Sport-Slip m. E.
 Größe 4 – 8

Sport slip w. fly
 Sizes S – XXL



8036-02

T-Shirt
 Größe 4 – 8

T-Shirt
 Sizes S – XXL



8036-14

Men-Slip m. E.
 Größe 4 – 8

Men-slip w. fly
 Sizes S – XXL



8036-03

American-Shirt
 Größe 4 – 14

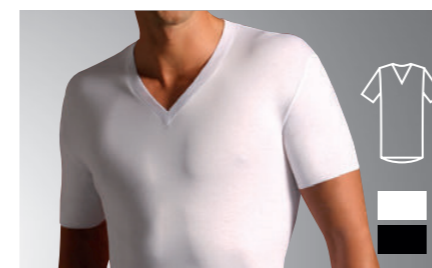
Turtleneck Shirt
 Sizes S – 5XL



8036-15

Retro-Short m. E.
 Größe 4 – 8

Retro short w. fly
 Sizes S – XXL



8036-05

V-Shirt
 Größe 4 – 14

V-Shirt
 Sizes S – 5XL



8036-17

Sport-Pants
 Größe 4 – 14

Sports pants
 Sizes S – 5XL



8036-06

V-Shirt
 Größe 4 – 8

V-Shirt
 Sizes S – XXL

stretch cotton

Tagwäsche für Herren

Unterwäsche STRETCH COTTON von NOVILA – elegant, geschmeidig und elastisch zugleich.

Das Besondere an unserer Feinzwirn Single-Jersey-Unterwäsche ist die hochelastische Mischung aus 92% Baumwolle und 8% Elasthan. Diese optisch und qualitativ anspruchsvolle Materialverbindung fühlt sich nicht nur angenehm an – sie schmiegt sich perfekt an den Körper wie eine zweite Haut ohne zu kneifen oder zu rutschen.

STRETCH COTTON gibt es in den gefragten Farben Weiß, Schwarz und Marine. Die gesamte Kollektion ist für 60 Grad Maschinenwäsche und Trockner geeignet!

Men's underwear

STRETCH COTTON by NOVILA – elegant, smooth and elastic at the same time.




The most remarkable feature of our fine jersey, single twisted yarn underwear is the highly elastic composition of 92% cotton and 8% spandex. This very sophisticated material combination makes for a real pleasure both in terms of quality and visual sensation – it fits your body perfectly tight and snug like a second skin, without pinching.

STRETCH COTTON comes in the colours that are most in demand: White, black, and navy. The entire programme is machine washable at 60°C, tumble dry.

Größen
sizes

4	5	6	7	8
S	M	L	XL	XXL

erhältliche Farben
available colours

	weiß white		schwarz black		marine navy
---	---------------	---	------------------	---	----------------



8035-01

Under-Shirt
Größe 4 – 8

U-Shirt
Sizes S – XXL



8035-05

V-Shirt
Größe 4 – 8

V-Shirt
Sizes S – XXL



8035-11

Sport-Slip
Größe 4 – 8

Sport slip
Sizes S – XXL



8035-17

Sport-Pants
Größe 4 – 8

Sports pants
Sizes S – XXL



Seitenverzeichnis für Dessins

Unsere Größen in der Übersicht Our sizes at a glance

Damen Nachtwäsche Ladies' Nightwear

Größen	36	38	40	42	44	46	48
sizes	XS	S	M	L	XL	XXL	3XL

Herren Nachtwäsche Mens' Nightwear

Größen	48	50	52	54	56	58	60	62/64	66/68	70/72
sizes	S	M	L	XL	XXL	3XL	4XL	5XL	6XL	7XL

Herren Tagwäsche Mens' Daywear

Größen	4	5	6	7	8	10	12	14
sizes	S	M	L	XL	XXL	3XL	4XL	5XL

Herren Nachthemden Mens' Nightgowns

Größen	46/48	50/52	54/56	58/60	62/64	66/68	70/72
sizes	S	L	XXL	4XL	5XL	6XL	7XL

Damen		
Dessin	Kategorie	Seite
8040	Nachtwäsche Flanell	29
8098	Nachtwäsche Jersey	12
8145	Nachtwäsche Gewebe	19
8180	Nachtwäsche Gewebe	20
8205	Homewear	6
8208	Homewear	7
8227	Nachtwäsche Flanell	30
8366	Nachtwäsche Gewebe	21
8367	Nachtwäsche Gewebe	22
8581	Nachtwäsche Gewebe	23
8586	Nachtwäsche Gewebe	24
8642	Nachtwäsche Flanell	31
8643	Nachtwäsche Flanell	32
8669	Nachtwäsche Gewebe	25
8670	Nachtwäsche Gewebe	26
8677	Nachtwäsche Gewebe	27
8678	Nachtwäsche Gewebe	28
8680	Nachtwäsche Flanell	33
8681	Nachtwäsche Flanell	34
8700	Homewear	10
8701	Nachtwäsche Jersey	13
8702	Homewear	8
8704	Nachtwäsche Jersey	14
8705	Nachtwäsche Jersey	15
8706	Nachtwäsche Jersey	16
8707	Nachtwäsche Jersey	17
8709	Nachtwäsche Jersey	18
9581	Homewear	9
9600	Nachtwäsche Flanell	35
9605	Nachtwäsche Flanell	36
9700	Homewear	10

Damen Mix & Match		
Dessin	Kategorie	Seite
8700	Shirt 1/1	10
8702	Homewear	8
9581	Homewear	9
9700	Shirt 1/2	10
Alle	Einzelhosen	11

Herren Mix & Match		
Dessin	Kategorie	Seite
8592	Homewear	41
9579	Homewear	42
9581	Homewear	43
Alle	Einzelhosen	45
Alle	Boxershorts	83

Herren		
Dessin	Kategorie	Seite
8040	Nachtwäsche Flanell	75
8046	Nachtwäsche Gewebe	56
8058	Nachtwäsche Gewebe	57
8061	Nachtwäsche Jersey	46
8076	Nachtwäsche Jersey	47
8090	Nachtwäsche Jersey	48
8095	Nachtwäsche Jersey	49
8096	Nachtwäsche Jersey	50
8097	Nachtwäsche Jersey	51
8098	Nachtwäsche Jersey	52
8099	Nachtwäsche Jersey	53
8100	Nachtwäsche Jersey	54
8145	Nachtwäsche Gewebe	58
8146	Nachtwäsche Gewebe	59
8148	Nachtwäsche Gewebe	60
8149	Nachtwäsche Gewebe	61
8177	Nachtwäsche Gewebe	62
8178	Nachtwäsche Gewebe	63
8179	Nachtwäsche Gewebe	64
8203	Homewear	39
8204	Homewear	40
8214	Nachtwäsche Gewebe	65
8227	Nachtwäsche Flanell	76
8366	Nachtwäsche Gewebe	66
8367	Nachtwäsche Gewebe	67
8481	Nachtwäsche Gewebe	68
8580	Nachtwäsche Gewebe	69
8590	Nachtwäsche Jersey	55
8592	Homewear	41
8601	Nachtwäsche Flanell	77
8642	Nachtwäsche Flanell	78
8643	Nachtwäsche Flanell	79
8644	Nachtwäsche Flanell	80
8675	Nachtwäsche Gewebe	70
8676	Nachtwäsche Gewebe	71
8677	Nachtwäsche Gewebe	72
8790	Nachtwäsche Gewebe	73
9579	Homewear	42
9581	Homewear	43
9592	Homewear	44
9600	Nachtwäsche Flanell	81
9605	Nachtwäsche Flanell	82
9649	Nachtwäsche Gewebe	74



*So bin ich
am liebsten*

NOVILA GmbH
Freiburger Straße 15
79822 Titisee-Neustadt
Germany

Telefon +49 76 51/92 00-0
Telefax +49 76 51/92 00-10
E-Mail info@novila.de
Internet www.novila.de



Made in Germany

Made in EU